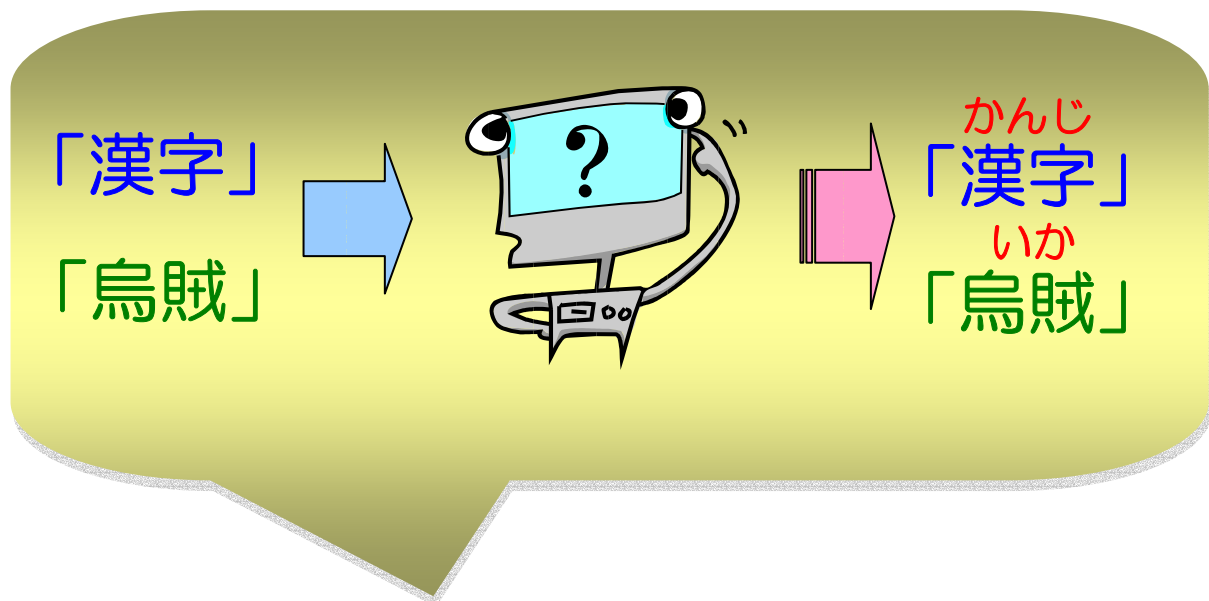


DiscussNet



ルビふりサービス

ご利用案内

1. サービス概要

ルビふりサービスとは、会議録検索システム DiscussNet において公開されている自治体の会議録に自動的にルビをふるサービスです。

行政サービスにおけるホームページのバリアフリー化、子どもや日本語学習外国人のサポートを実現します。

2. サービスの特徴

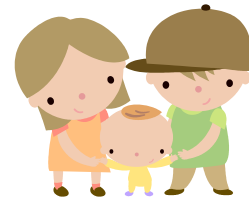
同じ漢字でも前後の文を考慮して読み分けを行います。また表記ゆれにも対応します。

読み分け

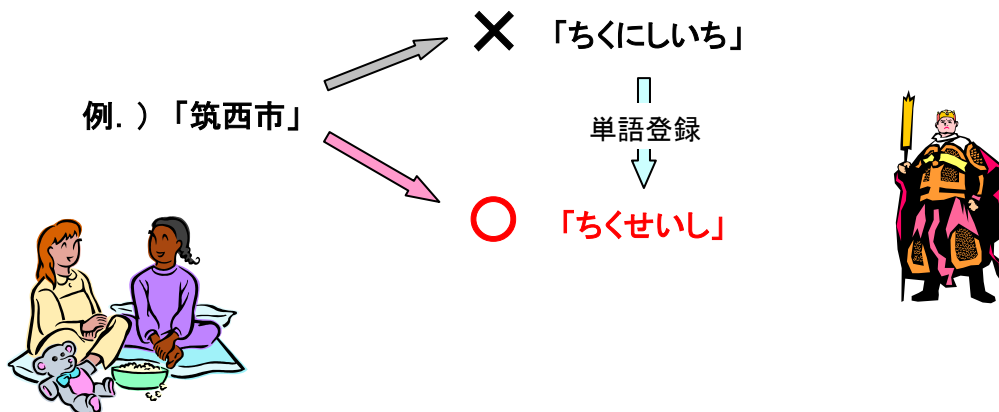
- 【金】 金(かね)では買えないものもある。
日本が獲得したメダルは金(きん)と銅の2つ。
- 【値】 数式の値(あたい)を求める。
情報通信株を中心に値(ね)を下げている。

表記ゆれ

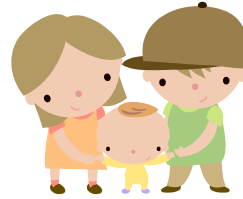
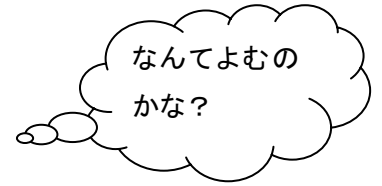
- 【うちあわせ】
打ち合わせ 打合わせ 打ち合せ 打合せ 打合
- 【くみこみ】
くみ込み 汲み込み 汲込み 組み込み 組込み



合併した新市名、新語、造語などの読めない漢字は、単語登録する事で正しく表示できます。



3. サービスイメージ



【第6回】-09月01日-01号】

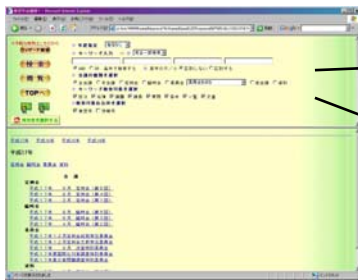
P.8 ◆ 11番 (原久美子君) 【代表質問】

発言 質問 答弁 文字

問を申し上げ、御当局の御見解を賜りたいと思いますので、何とぞよろしくお願いを申し上げます。

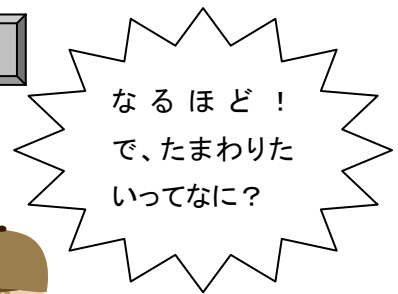
先ほども触れましたが、昭和49年4月にスタートといたしました東西長部広域事務組合は、構成市町の市長さん、町長さんの御努力とあわせて、各市町の議会を始め関係各位の御熱意で、年毎に救急業務を含めて消防業務の機能強化と充実が図られましたことは、御同慶の至りであります。当時からの関係者に、この場をおかりいたしまして、心から敬意とお礼を申し上げるものであります。

しかし、現在の体制をもって、救急業務などを含む消防体制が完備したとは、御当局を始め、多



ひらがなでみる

かんでみる



【第6回】-09月01日-01号】

P.8 ◆ 11番 (原久美子君) 【代表質問】

発言 質問 答弁 文字

この場をおかりいたしまして、心から敬意とお礼を申し上げます。

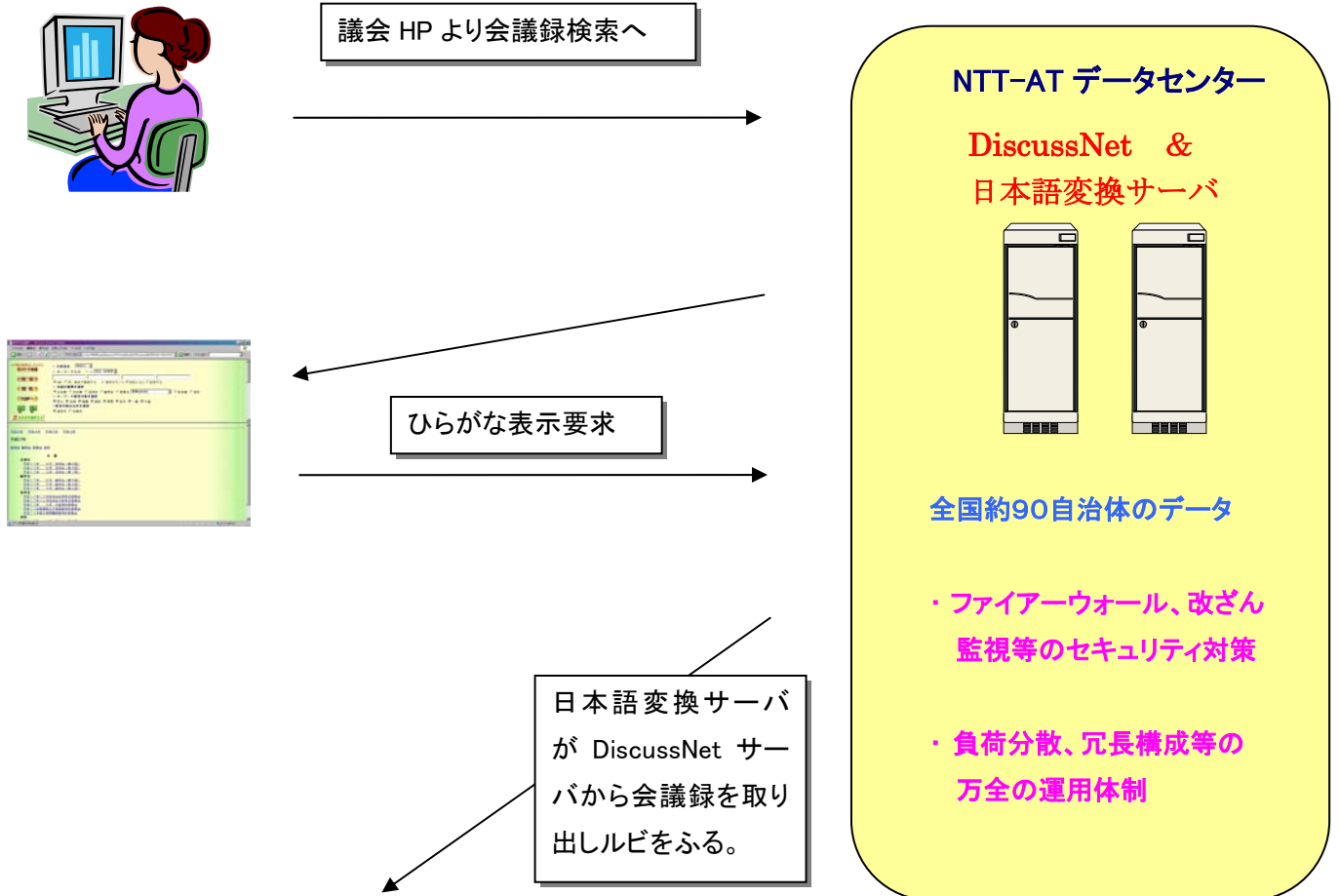
先ほども触れましたが、昭和49年4月にスタートといたしました東西長部広域事務組合は、構成市町の市長さん、町長さんの御努力とあわせて、各市町の議会を始め関係各位の御熱意で、年毎に救急業務を含めて消防業務の機能強化と充実が図られましたことは、御同慶の至りであります。当時からの関係者に、この場をおかりいたしまして、心から敬意とお礼を申し上げます。

しかし、現在の体制をもって、救急業務などを含む消防体制が完備したとは、御当局を始め、多

4. 利用するには

本機能の利用をお申し込みいただくと、ルビふり用の URL をお知らせ致します。その URL を会議録検索画面からリンクしていただだけで利用することができます。

5. 利用イメージ



6. 利用方法

1. ルビふり表示リンクの埋め込み
2. ルビふり非表示リンクの埋め込み

7. 対象ブラウザ

- ・ Internet Explorer 6 Service Pack 1 以降

8. 制限事項

- ・ 画面上のアイコンなどのイメージデータはルビをふれません。
- ・ DiscussNet 以外のサイトはルビをふれません。